

**Projekt**

z dnia 16 września 2020 r.

Zatwierdzony przez .....

**UCHWAŁA NR XXIV/187/2020  
RADY MIASTA CZARNKÓW**

z dnia 5 października 2020 r.

**w sprawie zaliczenia dróg do kategorii dróg gminnych**

Na podstawie art. 7 ustawy z dnia 21 marca 1985 r. o drogach publicznych (Dz. U. z 2020 r. poz. 470, z 2019 r. poz. 2020 oraz z 2020 r. poz. 471 i 1087) po zasięgnięciu opinii Zarządu Powiatu Czarnkowsko-Trzcianeckiego, uchwała się, co następuje:

§ 1. Zalicza się do kategorii dróg gminnych w mieście Czarnków drogi wymienione w wykazie stanowiącym załącznik nr 1 do uchwały, a także ustala się ich przebieg zgodnie z tym załącznikiem oraz mapami stanowiącymi załączniki nr 2-4 do uchwały.

§ 2. Wykonanie uchwały powierza się Burmistrzowi Miasta Czarnków.

§ 3. Uchwała wchodzi w życie po upływie 14 dni od ogłoszenia w Dzienniku Urzędowym Województwa Wielkopolskiego.

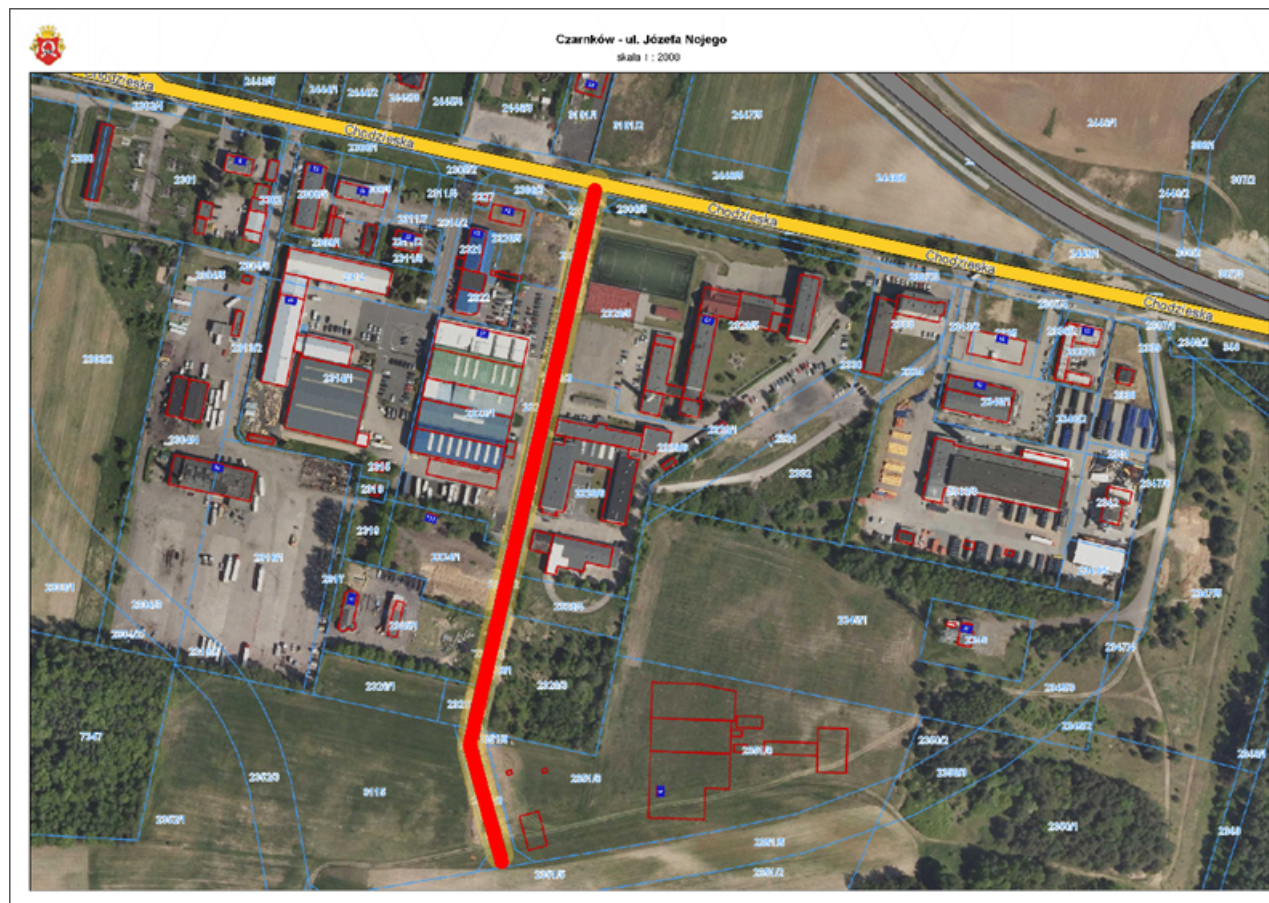
Załącznik Nr 1 do uchwały Nr XXIV/187/2020  
Rady Miasta Czarnków  
z dnia 5 października 2020 r.

**Załącznik Nr 1 do uchwały Nr  
Rady Miejskiej Czarnków  
z dnia 20 maja 2020 r.**

<b>Lp.</b>	<b>Miejscowość</b>	<b>Droga</b>	<b>Przebieg</b>
1.	Czarnków	ul. Józefa Nojego	początek od ul. Chodzieskiej, na południe do ulicy Ujskiej, obejmująca pas drogowy drogi publicznej oznaczonej w miejscowym planie zagospodarowania przestrzennego miasta Czarnków w rejonie ulicy Chodzieskiej symbolem KD4 oraz w miejscowym planie zagospodarowania przestrzennego miasta Czarnków w rejonie ulic Poznańskiej i Chodzieskiej symbolem 39KDD  działki nr: 2306/4, 2320/6, 2320/9, 2329/3, 2323/2, 2324/2, 2328/1, 2325/2, 2326/2 i 2351/6
2.	Czarnków	ul. Leśna Polana	początek od skrzyżowania z ul. Leśną działki nr: 2265/26 i 2267/10
3.	Czarnków	ul. Lawendowa	początek od ulicy Rolnej, oznaczona w wyrysie z miejscowego planu zagospodarowania przestrzennego miasta Czarnków w rejonie ulicy Rolnej symbolem 6KDL  działki nr: 1799/1, 1799/2, 2273, 2275/2, 1867/2, 1868/2, 1871/1, 1869/3, 1870/2, 2276/2, 1866/2 i 2277/4

Załącznik Nr 2 do uchwały Nr XXIV/187/2020  
Rady Miasta Czarnków  
z dnia 5 października 2020 r.

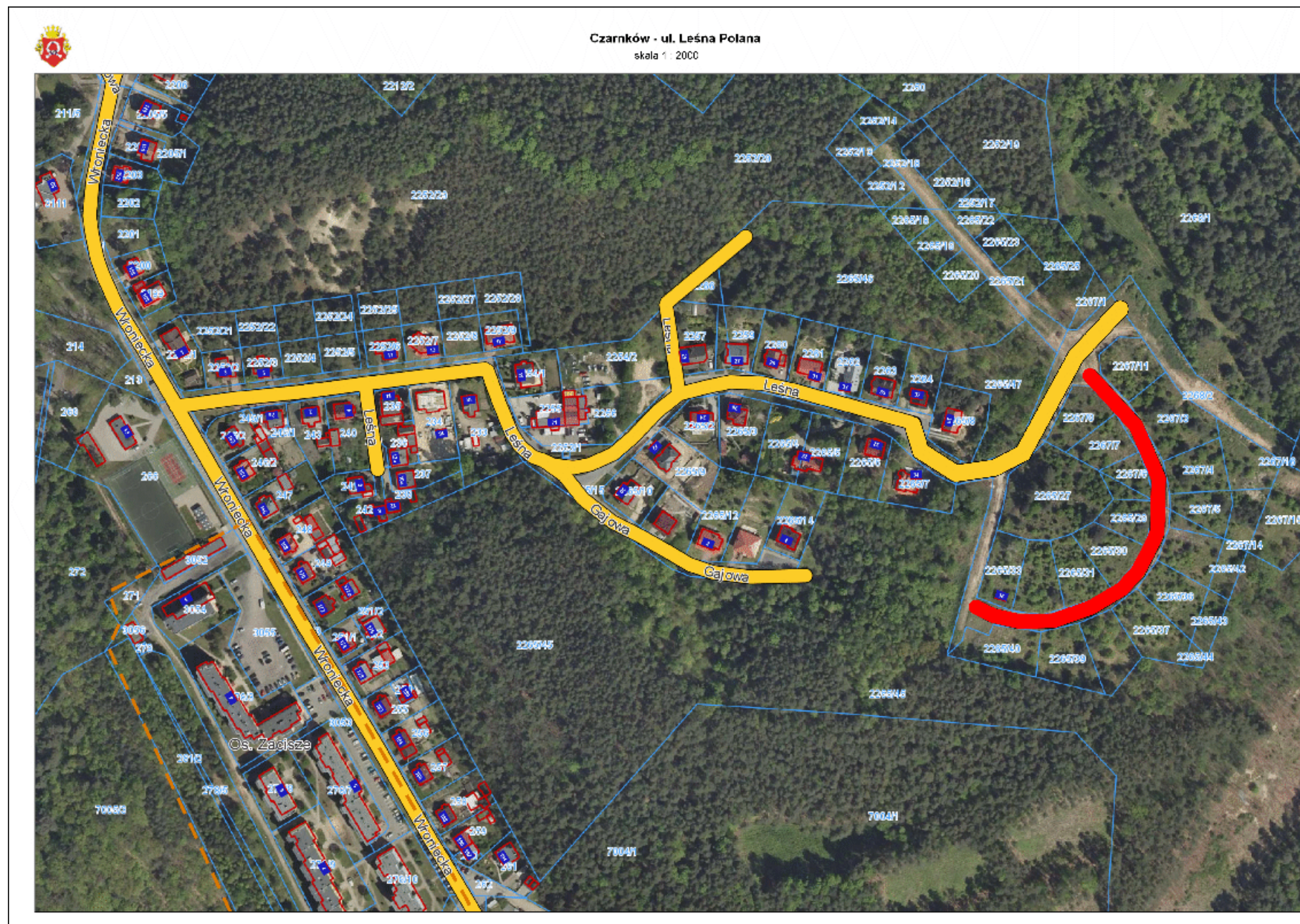
**Droga - ul. Józefa Nojego mająca swój początek w ul. Chodzieskiej biegnąca na południe do ulicy Ujskiej obejmująca pas drogowy drogi publicznej oznaczonej w miejscowym planie zagospodarowania przestrzennego miasta Czarnków w rejonie ulicy Chodzieskiej symbolem KD4 oraz w miejscowym planie zagospodarowania przestrzennego miasta Czarnków w rejonie ulic Poznańskiej i Chodzieskiej symbolem 39KDD. Ulica Józefa Nojego położona jest na dz. nr: 2306/4, 2320/6, 2320/9, 2329/3, 2323/2, 2324/2, 2328/1, 2325/2, 2326/2 i 2351/6.**





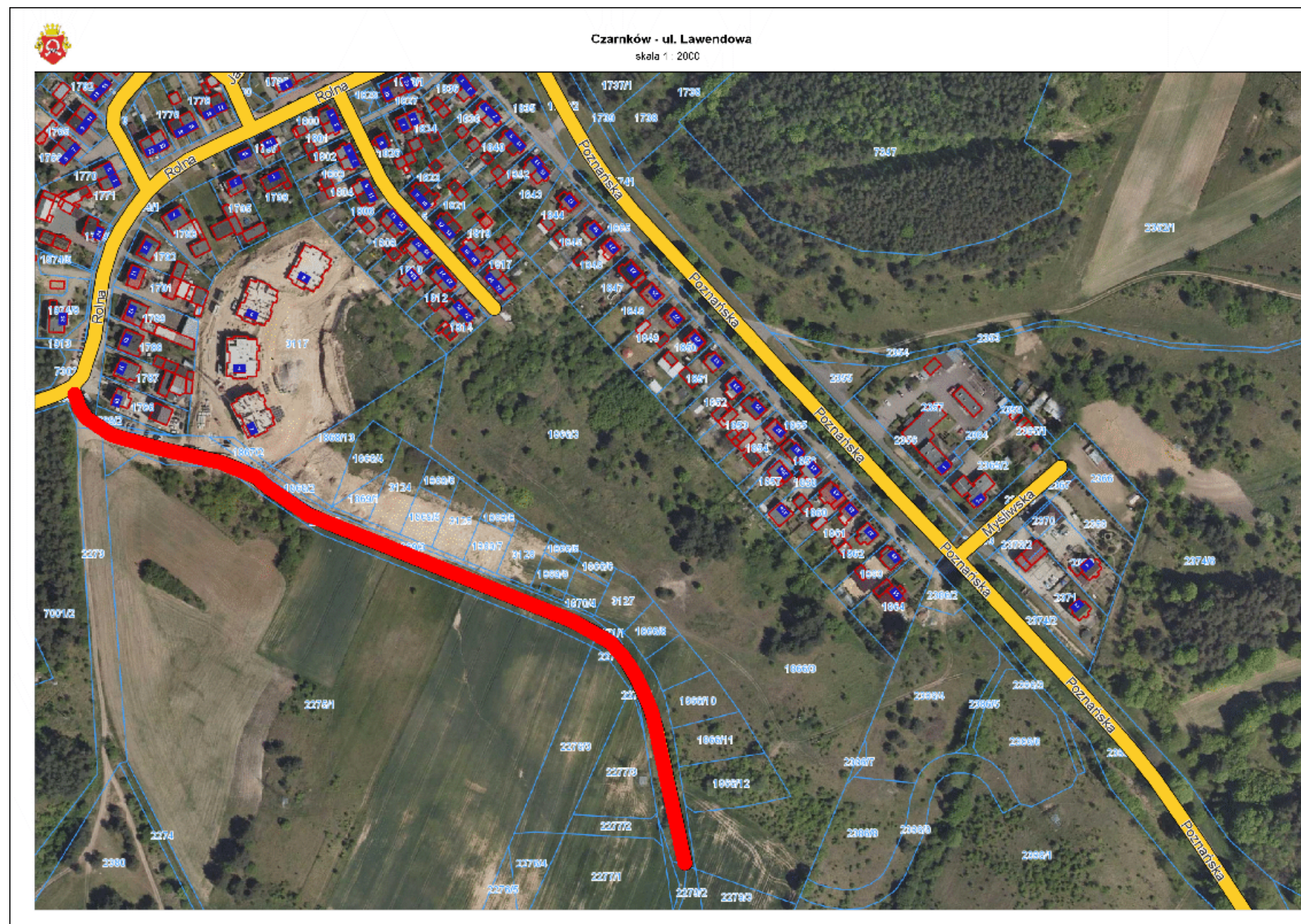


**Droga - ul. Leśna Polana początek od skrzyżowania z ul. Leśną, działki nr: 2265/26 i 2267/10.**





**Droga - ul. Lawendowa mająca swój początek od ulicy Rolnej, oznaczona w wyrysie miejscowego planu zagospodarowania przestrzennego w rejonie ulicy Rolnej symbolem 6KDL  
działki nr: 1799/1, 1799/2, 2273, 2275/2, 1867/2, 1868/2, 1871/1, 1869/3, 1870/2, 2276/2, 1866/2 i 2277/4.**



## **UZASADNIENIE**

Zgodnie z art. 7 ust. 2 ustawy z dnia 21 marca 1985 r. o drogach publicznych, po zasięgnięciu opinii Zarządu Powiatu Czarnkowsko - Trzcianeckiego, Rada Miasta Czarnków w drodze uchwały rady gminy zalicza do kategorii dróg gminnych ul. Józefa Nojego, ul. Lawendową i ul. Leśnej Polany.

Do dróg gminnych zgodnie z ustawą zaliczono drogi o znaczeniu lokalnym, stanowiące uzupełniającą sieć dróg służących miejscowym potrzebom, z wyłączeniem dróg wewnętrznych.