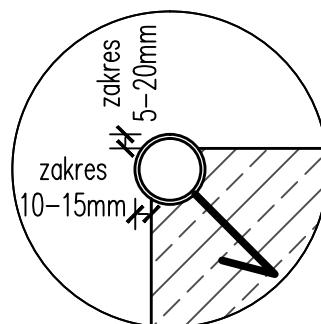
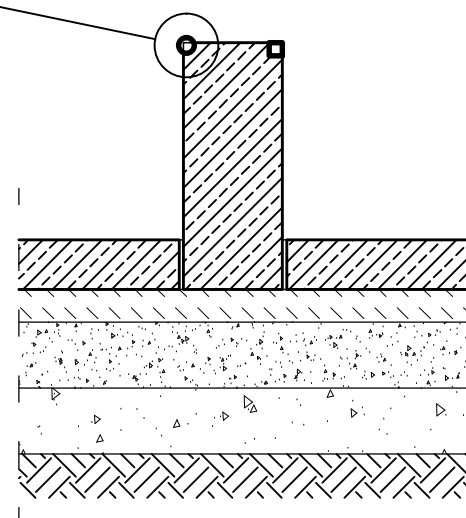


COPINGI (RURY) SĄ ELEMENTAMI PRZEZNACZONYMI DO GRINDOWANIA (ŚLIZGANIA) DLATEGO SĄ NARAŻONE NA SZYBKIE ZUŻYCIE. ZE WZGLĘDU NA TO MINIMALNA GRUBOŚĆ ŚCIANKI Z KTÓREJ JEST WYKNOANY WYNOSI 4mm, ZASTOSOWANIE CIEŃSZEJ ŚCIANKI WIĄŻE SIĘ ZE SKRÓCONĄ ŻYWOTNOŚCIĄ TAKIEGO ELEMENTU.

ELEMENT POSADOWIONY NA PODBUDOWIE



COPING MUSI ZOSTAĆ WYKONANY Z RURY O ŚREDNICY OD 40 DO 60 mm. COPING MUSI ZOSTAĆ ZAKOTWIONY DO ZBROJENIA DANEGO ELEMENTU ŻELBETOWEGO JESZCZE PRZED ZALANIEM DANEGO ELEMENTU. NIEDOPUSZCZALNY JEST PRZYKRĘCANIE CZY WSPAIVYWANIE GO NA PÓŹNIEJSZYM ETAPIE. ZE WZGLĘDU NA SPECYFIKĘ UŻYTKOWANIA ELEMENT TEN MUSI BYĆ SOLIDNIE OSADZONY I STABILNY. PŁASKA POWIERZCHNIA NA KTÓREJ KRAWĘDZI ZNAJDUJE SIĘ COPING POWINNA POSIADAĆ ODPOWIEDNI SPADEK TAK, ABY W JEGO POBLIŻU NIE GROMADZIŁA SIĘ I ZAŁĘGAŁA WODA.



TYTUŁ:		
Specyfikacja wykonawcza skateparku w technologii betonowej		
TEMAT:		
Copingi		
SKALA: 1:50	Rysunków w serii:	7
	Rys. nr:	LCS-02-04
	Nr załącznika :	4