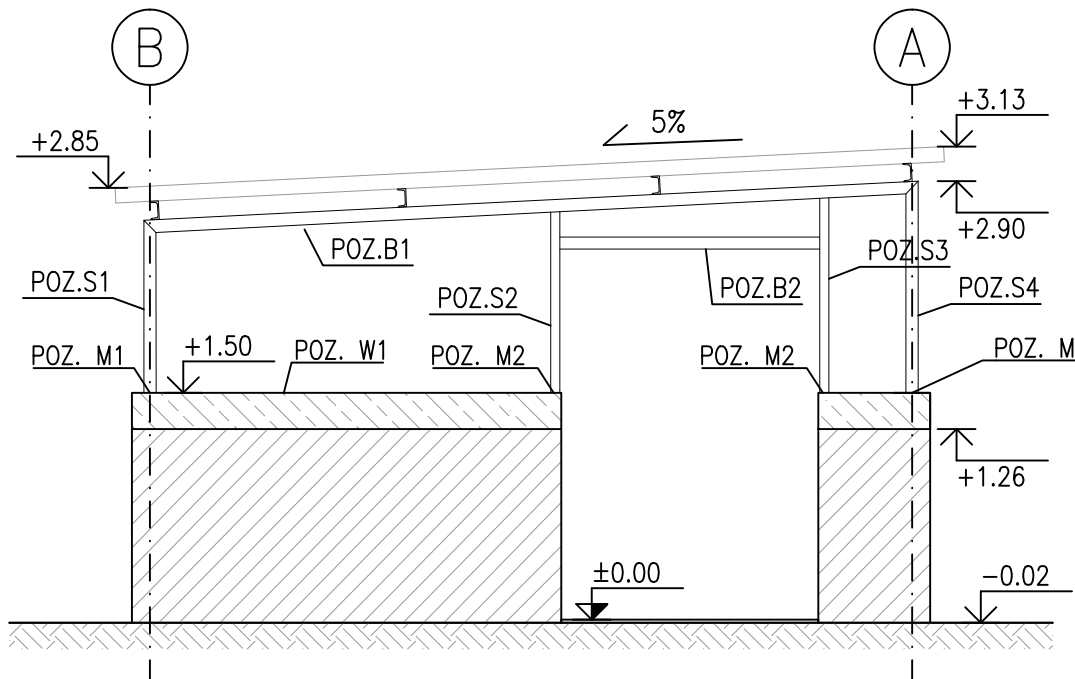
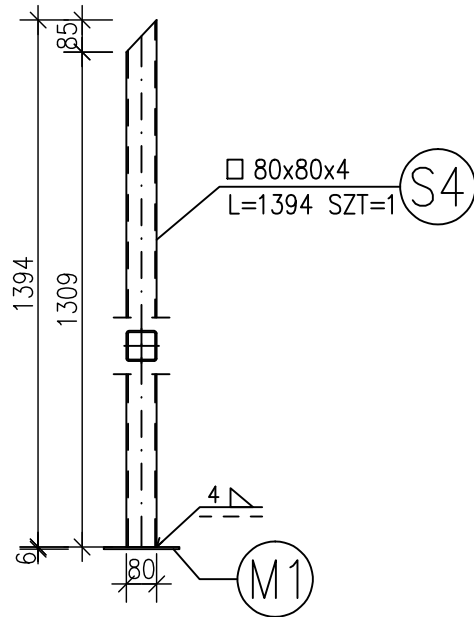
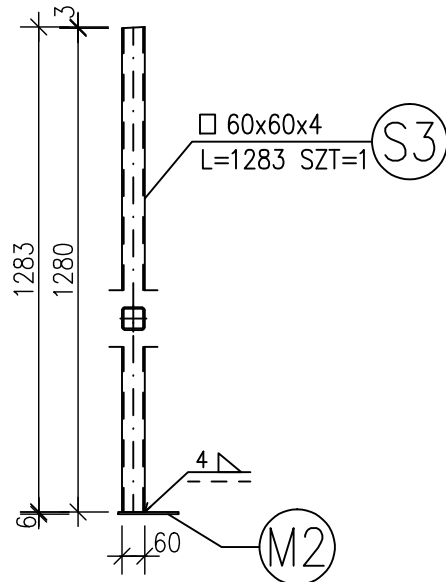
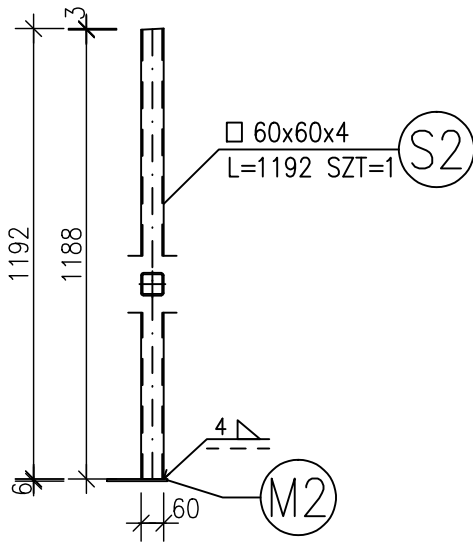
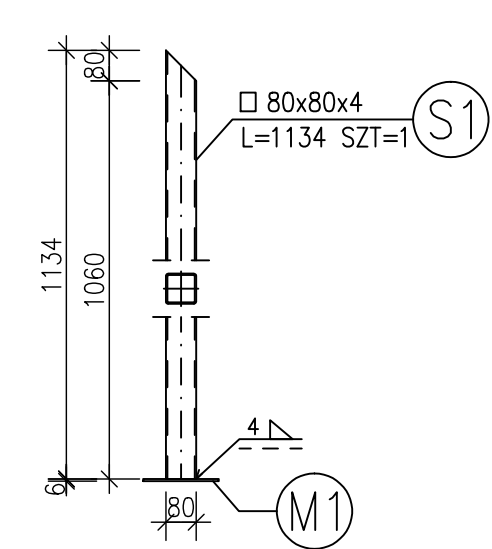
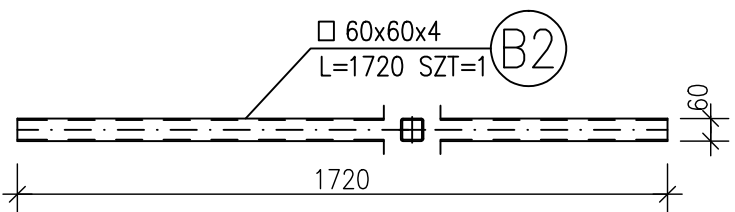
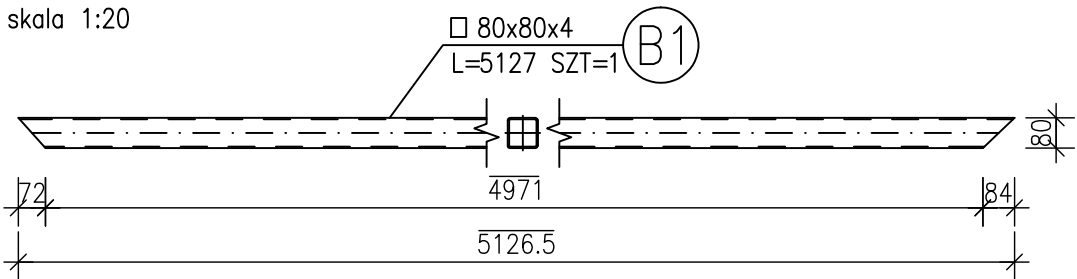


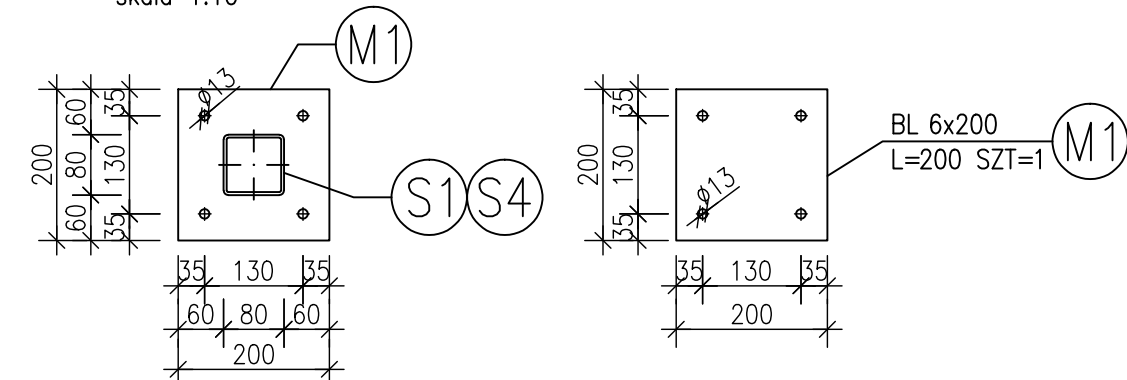
Elementy stalowe ściany

skala 1:20



Marka stalowa M1 szt.2

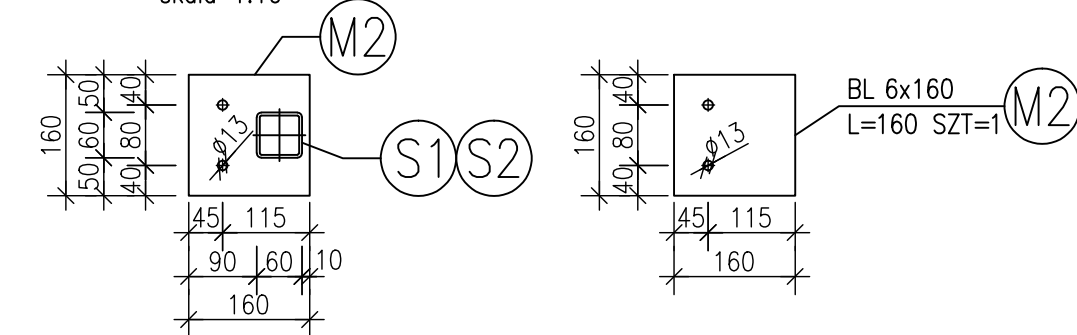
skala 1:10



Element kotwiec do wieńca  
na kotwy do betonu M12

Marka stalowa M2 szt.2

skala 1:10



Element kotwiec do wieńca  
na kotwy do betonu M12

ZESTAWIENIE STALI

POZ.	NUMER ELEMENTU	NAZWA ELEMENTU	DŁUGOŚĆ [mm]	GATUNEK STALI	LICZBA SZTUK	DL. RAZEM [m]	MASA JEDN [kg/m]	MASA 1 ELEM [kg]	MASA RAZEM [kg]	POLE JEDN [m2/m]	POLE 1 ELEM [m2]	POLE RAZEM [m2]
1	M2	BL 6x160	160	St3S	1	0.16	7.54	1.21	1.21	0.33	0.05	0.05
1	M1	BL 6x200	200	St3S	1	0.20	9.42	1.88	1.88	0.41	0.08	0.08
1	B2	□ 60x60x4	1720	St3S	1	1.72	6.90	11.87	11.87	0.23	0.40	0.40
1	B1	□ 80x80x4	5127	St3S	1	5.13	9.41	48.25	48.25	0.31	1.59	1.59
1	S4	□ 80x80x4	1394	St3S	1	1.39	9.41	13.12	13.12	0.31	0.43	0.43
1	S3	□ 60x60x4	1283	St3S	1	1.28	6.90	8.85	8.85	0.23	0.30	0.30
1	S2	□ 60x60x4	1192	St3S	1	1.19	6.90	8.22	8.22	0.23	0.27	0.27
1	S1	□ 80x80x4	1134	St3S	1	1.13	9.41	10.67	10.67	0.31	0.35	0.35
OGÓŁEM									104.07			3.47
NADDATEK NA SPOINY: 1.8%									1.87			0.06
NADDATEK NA NIERÓWNOŚCI: 2%									2.08			0.07
NADDATEK NA ELEM. DODATK.: 1.5%									1.56			0.05
RAZEM:									109.58			3.65
WYKONAĆ: x 1									109.58			3.65

UWAGI:

- Spoiny nie opisane spawać spoiną 0,7 grubości cieńszego z łączonych elementów (nie więcej niż 16 mm) lub 0,2 grubości grubszego elementu (nie więcej niż 10 mm i nie mniej niż 2,5 mm)
- Malowanie konstrukcji wg opisu technicznego
- Rysunek rozpatrywać łącznie z rysunkami gabarytowymi.
- Wymiary w [mm]

STAŁ KONSTRUKCYJNA St3S

INWESTYCJA:	BUDOWA BUDYNKU GOSPODACZEGO PRZY PUBLICZNYM GIMNAZJUM w Czarnkowie dz. nr ewid. 2211/2, obręb 0001 Czarnków		
INWESTOR:	GMINA MIASTA CZARNKÓW Pl. Wolności 6, 64-700 Czarnków		
JEDNOSTKA PROJEKTOWA:	BIURO OBSŁUGI INWESTYCJI "EMIKON" Iłona Cybel 64-700 Czarnków, Planówka 51 tel. 0509914051		
IMIĘ I NAZWISKO		NR UPRAWNIEN	PODPIS
PROJEKTOWAŁA	mgr inż. Iłona Cybel	WKP/0273/PWOK/13	
OPRACOWAŁA	mgr inż. Patrycja Głowicz		
STADIUM:		BRANŻA	KONSTRUKCJA
TYTUŁ RYSUNKU:		BUDYNEK GOSPODARCZY - ELEMENTY STAŁOWE ŚCIANY	
NR PROJEKTU:	DATA:	SKALA:	NR RYSUNKU:
	07.2017r.	1:20,1:10	K05
PRAWA AUTORSKIE ZASTRZEŻONE-Ustawa z dnia 04.02.1994 r. (Dz.U. 1994, Nr 24 poz. 83) Powielanie we wszelkiej postaci bez pisemnej zgody Autora zabronione			