

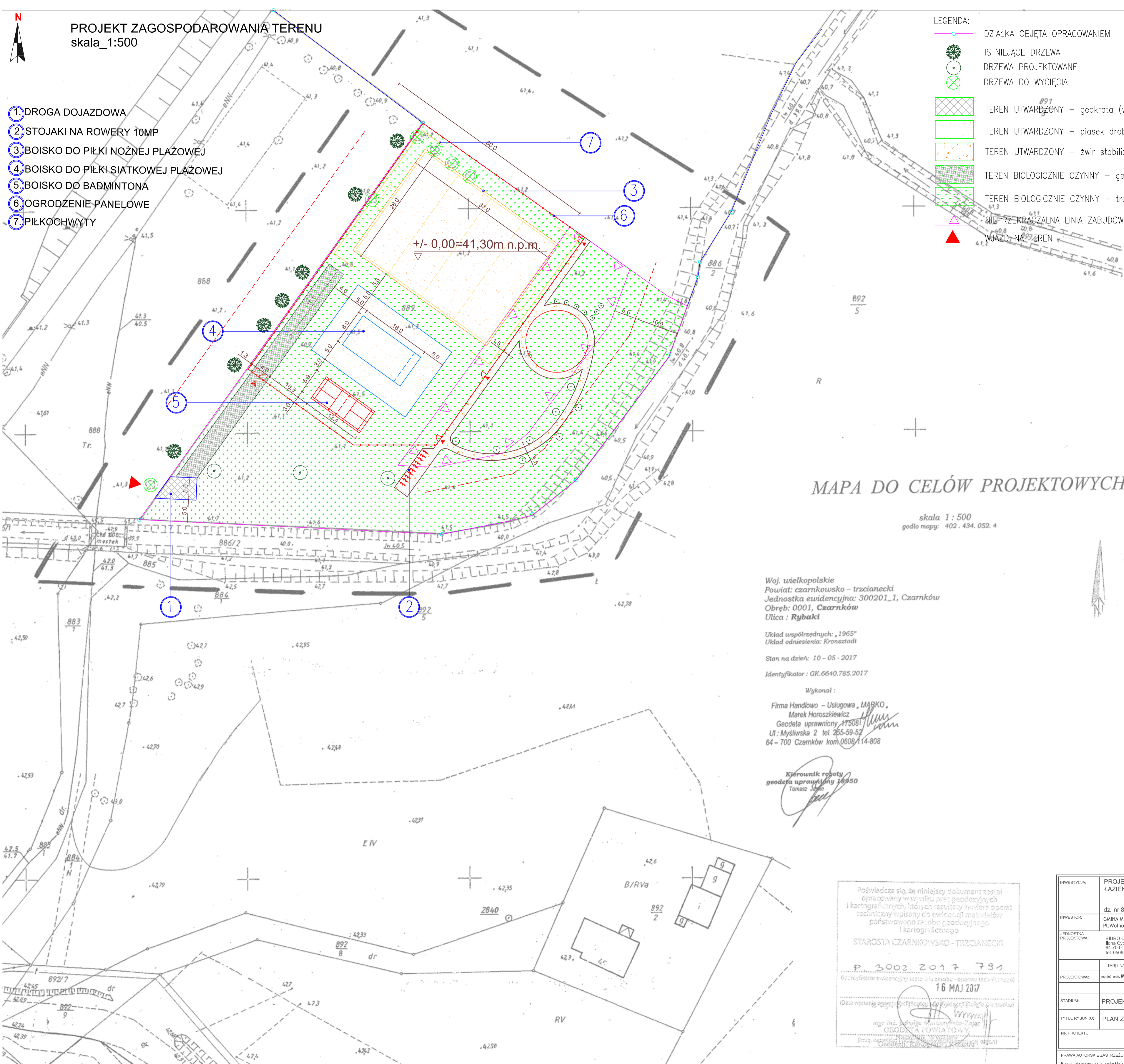


**PROJEKT ZAGOSPODAROWANIA TERENU**  
skala\_1:500

1. DROGA DOJAZDOWA
2. STOJAKI NA ROWERY 10MP
3. BOISKO DO PIŁKI NOŻNEJ PLAŻOWEJ
4. BOISKO DO PIŁKI SIATKOWEJ PLAŻOWEJ
5. BOISKO DO BADMINTONA
6. OGRODZENIE PANELOWE
7. PIŁKOKHWYTY

**LEGENDA:**

- DZIAŁKA OBJĘTA OPRACOWANIEM
- ISTNIEJĄCE DRZEWA
- DRZEWA PROJEKTOWANE
- DRZEWA DO WYCIECIA
- TEREN UTWARDZONY – geokrata (wypełnienie – kamień)
- TEREN UTWARDZONY – piasek drobnoziarnisty
- TEREN UTWARDZONY – żwir stabilizowany mechanicznie
- TEREN BIOLOGICZNIE CZYNNY – geokrata (wypełnienie humus z trawą)
- TEREN BIOLOGICZNIE CZYNNY – trawa
- NIEPRZEKACZALNA LINIA ZABUDOWY
- WIAZD NA TEREN



**MAPA DO CELÓW PROJEKTOWYCH**

skala 1 : 500  
godło mapy: 402.434.052.4

Woj. wielkopolskie  
Powiat: czarnkowsko - trzcianiecki  
Jednostka ewidencyjna: 300201\_1, Czarnków  
Obręb: 0001, Czarnków  
Ulica : Rybaki

Układ współrzędnych : 1965\*  
Układ odniesienia: Kronsztadt

Stan na dzień: 10 - 05 - 2017

Identyfikator : GK.6640.785.2017

Wykonał :

Firma Handlowo - Usługowa „MABKO”  
Marek Horoszkiewicz  
Geodeta uprawniony 175081  
Ul. Mysłowska 2 tel. 255-59-52  
64 - 700 Czarnków kom.0608/114-808

Kierownik robót  
geodeta uprawniony 18950  
Tomasz Jurek

Powiadza się, że niniejszy dokument został opracowany w wyniku prac geodezyjnych i kartograficznych, których rezultaty zawiera opublikowany w oparciu o dane państwowego zarobku geodezyjnego i kartograficznego

STAROSTA CZARNKOWSKO - TRZCIANIECKI

P. 3002.2017.731  
(Identyfikator ewidencyjny materiału szablon - opublikowany w oparciu o dane państwowego zarobku)

16 MAJ 2017  
(Data wpisania opublikowania w oparciu o dane państwowego zarobku)

mgr inż. Magdalena Wilczyńska  
GEODETA POWIATOWY  
(imię, nazwisko, imię i nazwisko, numer i rodzaj uprawnień)

INWESTYCJA:	PROJEKT BUDOWY BOISK PRZY CZARNKOWSKICH ŁAZIENKACH		
INWESTOR:	dz. nr 889, obręb Miasto Czarnków		
JEDNOSTKA PROJEKTOWA:	GMINA MIASTA CZARNKÓW PL. Wolności 6, 64-700 Czarnków		
	IMIE I NAZWISKO	NR UPRAWNIEN	PODPIS
PROJEKTOWAŁ:	mgr inż. <b>Magdalena Wilczyńska</b>	12R16L1A/02	
STADIUM:	PROJEKT BUDOWLANY	BRANŻA	ARCHITEKTURA
TYTUŁ RYSUNKU:	PLAN ZAGOSPODAROWANIA TERENU		
NR PROJEKTU:	DATA:	SKALA:	NR RYSUNKU:
	05.2017r.	1:500	<b>PZT</b>