

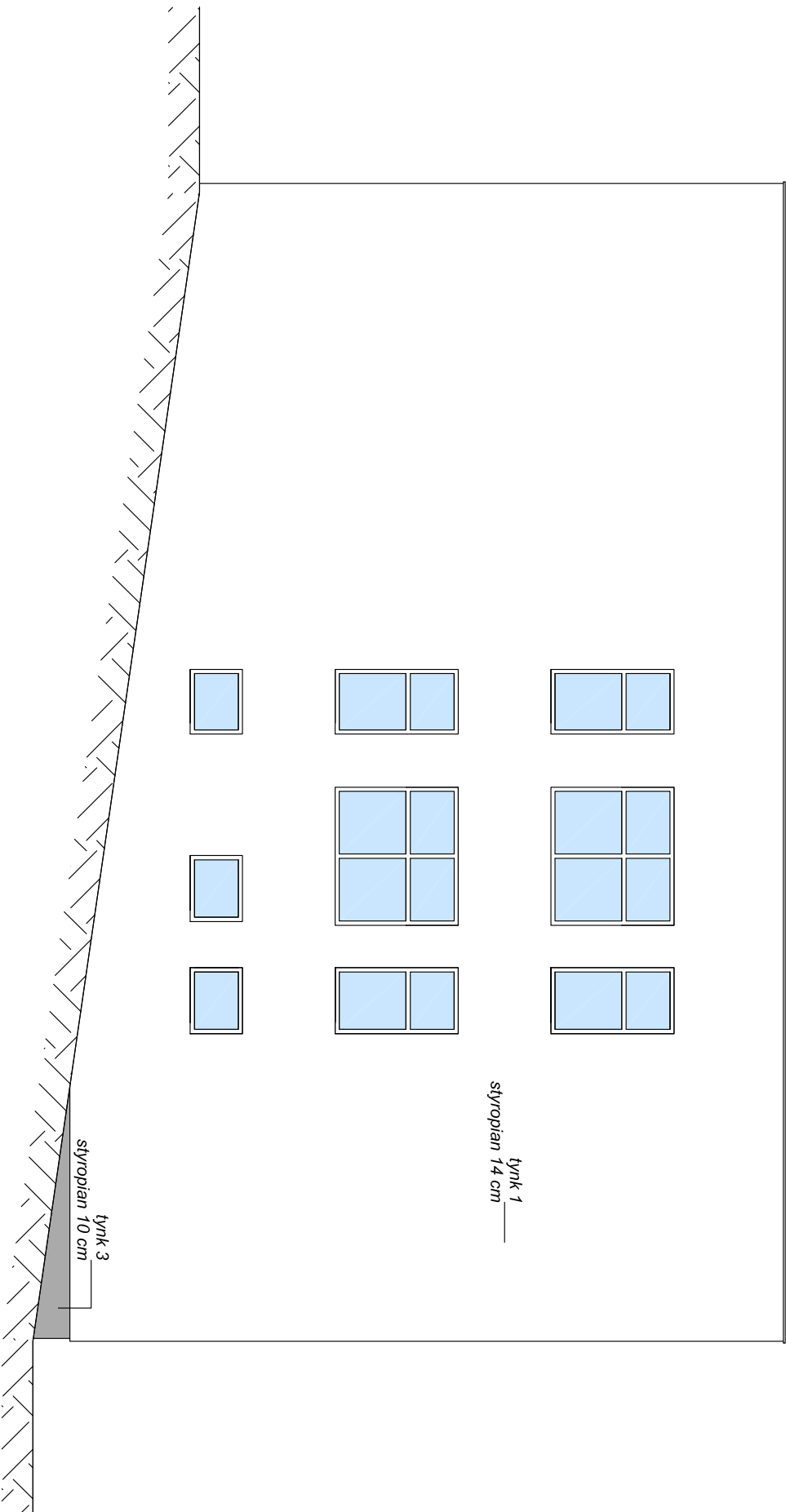
# ELEWACJA 1-1

kolorystyka wg palety Kreisel

tynek 1 - kolor nr 28018 I

tynek 2 - kolor nr 27491 I

tynek 3 - tynek mozaikowy kolor nr 27483 I



UWAGA:  
OZNACZENIE I LOKALIZACJA ELEWACJI WG RYS. A28

INWESTYCJA:	Termomodernizacja Szkoły Podstawowej Nr 1 im. Henryka Sienkiewicza w Czarnkowie ul. Wroniecka 30 64-700 Czarnków						
INWESTOR:	Gmina Miasta Czarnków pl. Wolność 6 64-700 Czarnków						
JEDNOSTKA PROJEKTOWA: Biuro Usługi Inwestycji "EMIKON" Iłona Cybul Plankowa 51, 64-700 Czarnków tel. 509 914 051							
	IMIĘ I NAZWISKO	BRANŻA	NR UPRAWNIENI	PODPIS			
PROJEKTUJĄCY	mgr inż. arch. Magdalena Wilczyńska	ARCHITEKTURA	12/R16/LUA/02				
OPRACOWUJĄCY	mgr. inż. Patrycja Gilewicz						
STADIUM:	Projekt budowlany						
TYTUŁ RYSUNKU:	ELEWACJA 1-1						
NR PROJEKTU:	0302	DATA:	02.2016 r.	SKALA:	1:100	NR RYSUNKU:	A21